

PROVINCIA DI GROSSETO  
**COMUNE DI GROSSETO**  
 ISTITUZIONE "LE MURA"

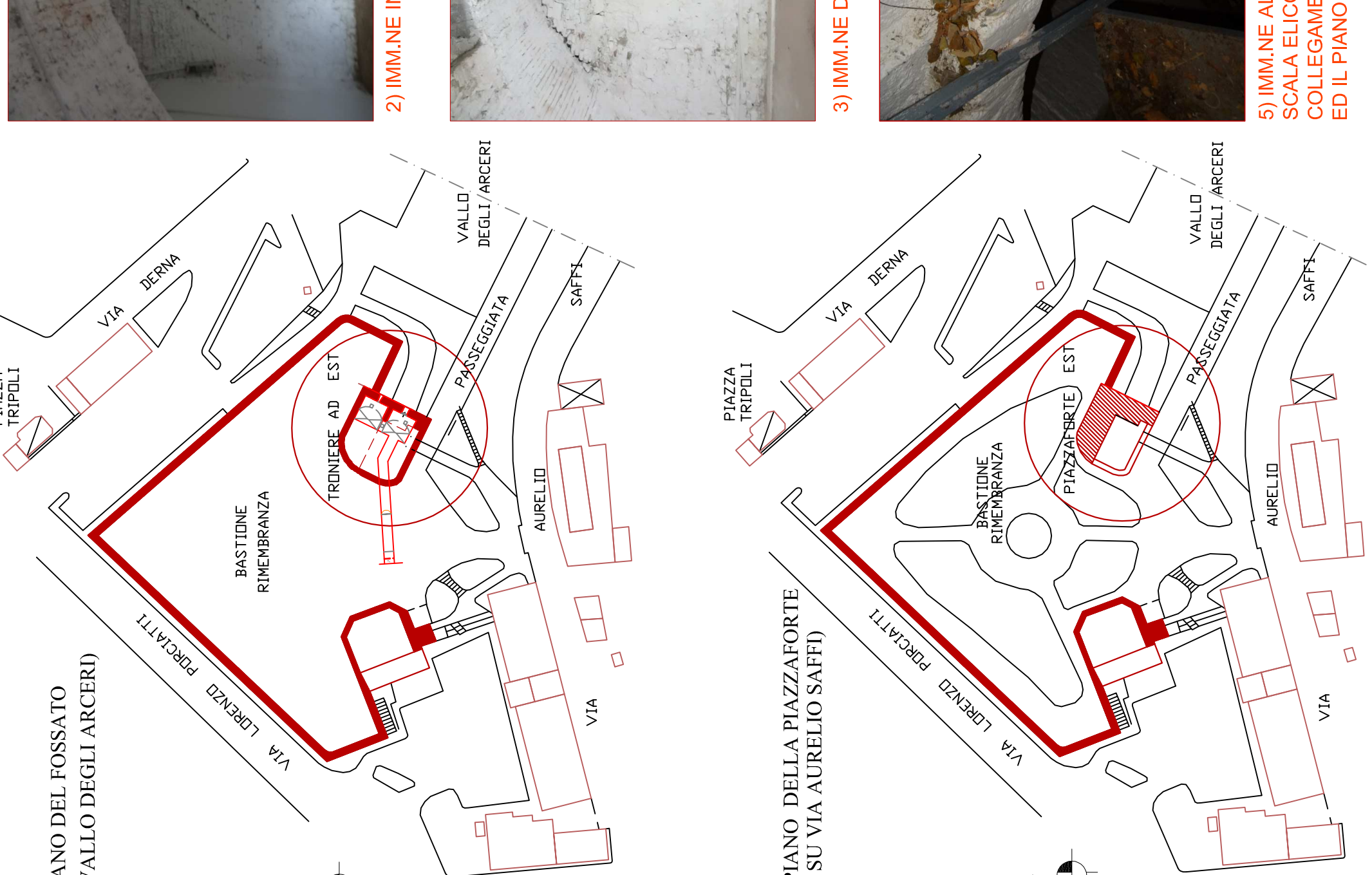
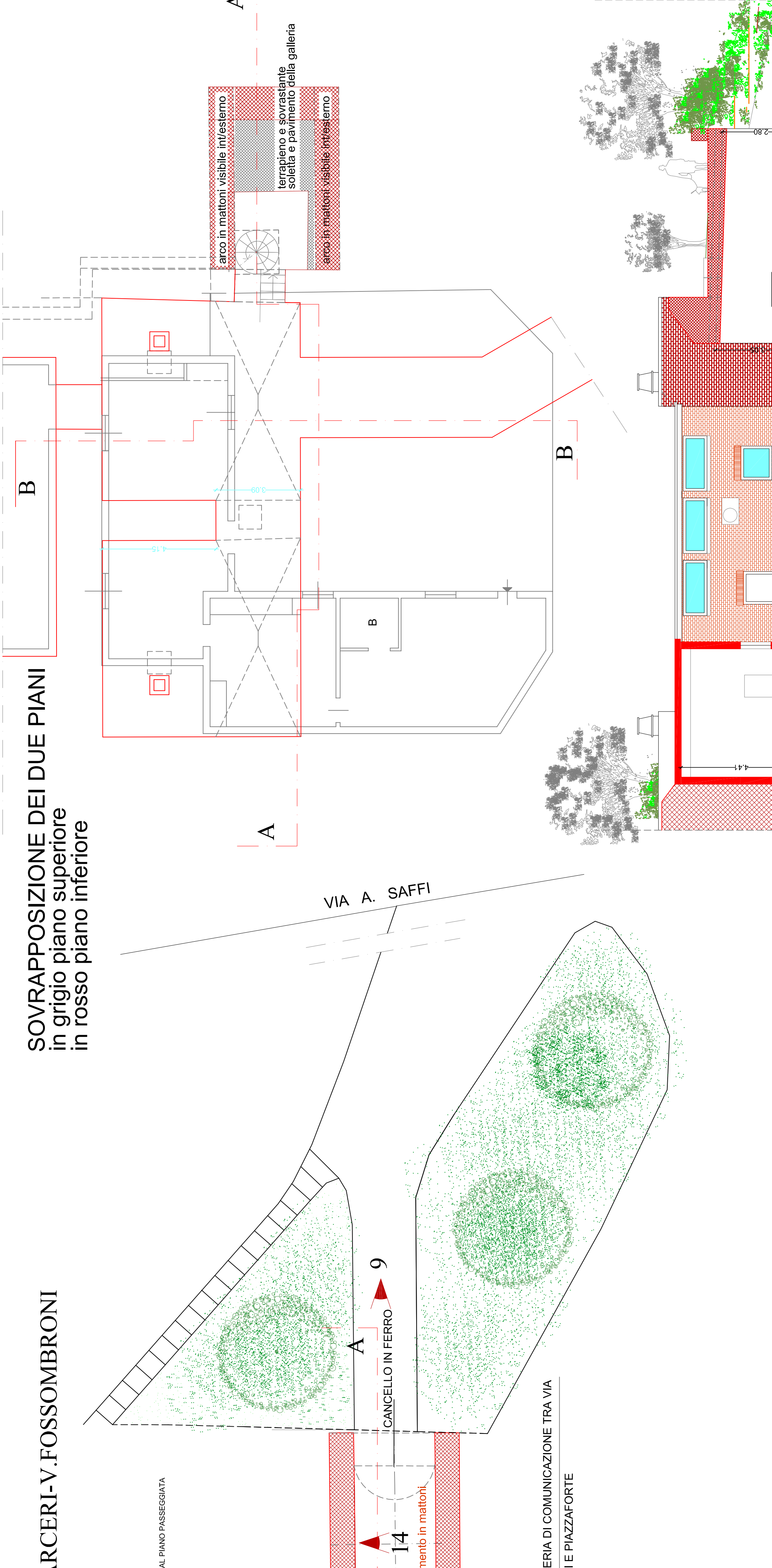
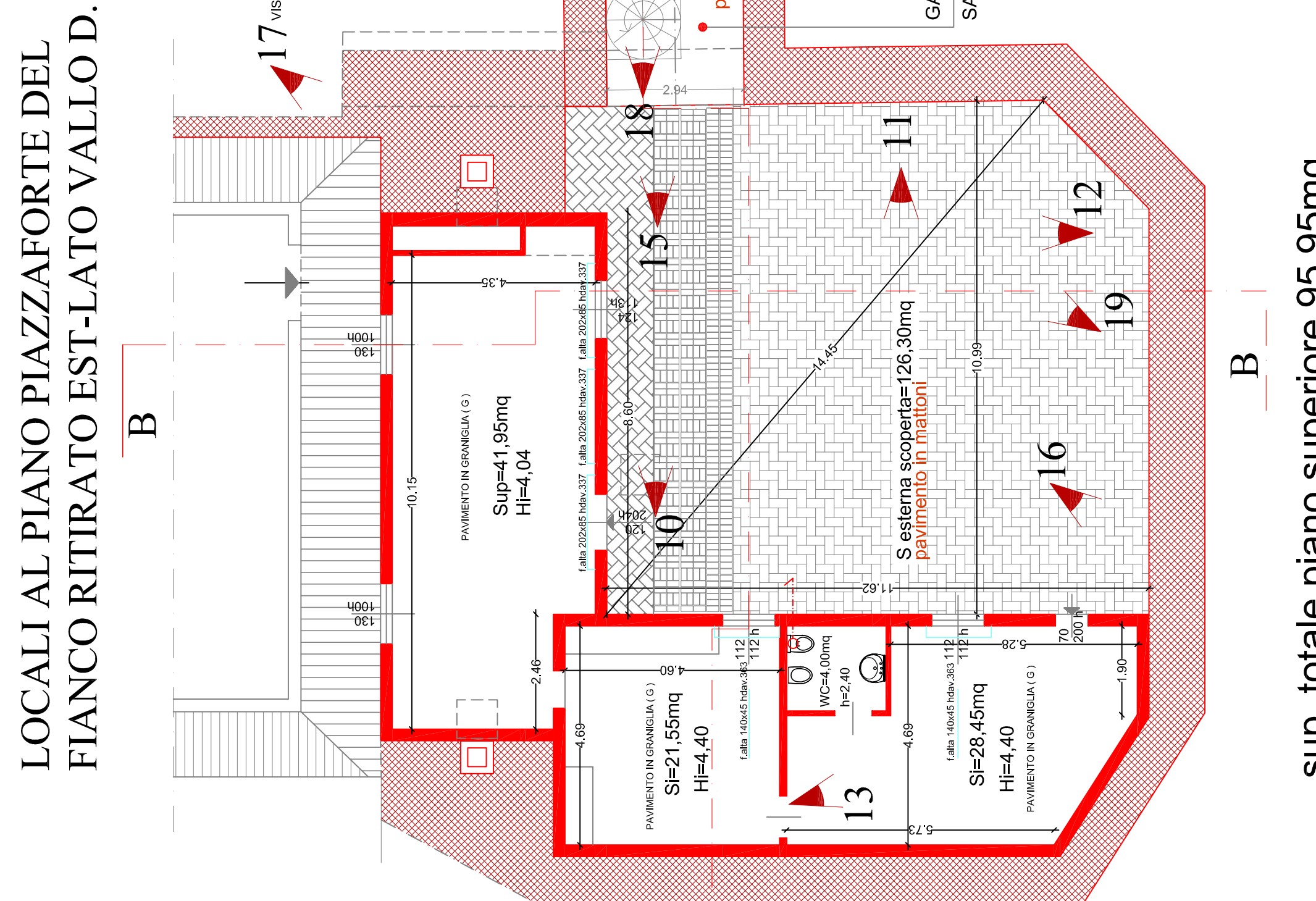
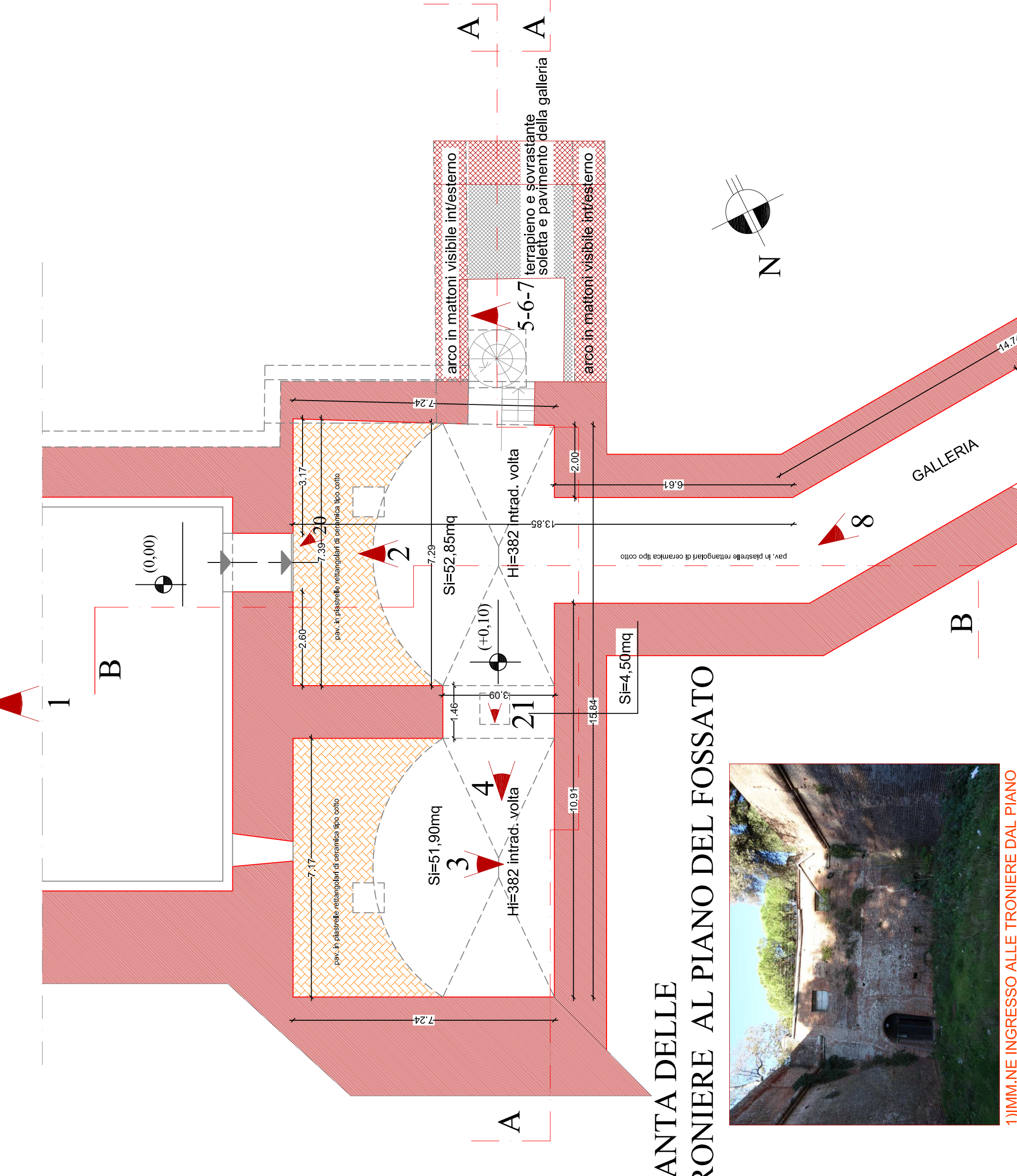
VALORIZZAZIONE E RIUTILIZZO DELLE MURA MEDICEE  
**BASTIONE RIMEMBRANZA**  
 PARTE D'OPERA: TRONIERE AL PIANO FOSSATO E SOPRASTANTE  
 PIAZZAFORTE SUL PIANCO RITIRATO - EST

TAV. N° **1**  
 ESTRATTO PIANTA R.U. - TAV. PR.02.03  
 PLANIMETRIE GENERALI SCALA 1/1000

**RILIEVO** SCALA 1/100  
 DATA APR. 2018

COMMITTENTE: COMUNE DI GROSSETO  
 PROGETTO: ARCH. Annalisa CAMARRI SERVIZIO EDILIZIA ISTITUZIONALE, SCOLASTICA, RILIEVI E ING. CONSULTAZIONE TECNICA MARIO BENEDETTI C.F. IND.004.5021260D

COORDINATA GENERALE - ESTRATTO TAV. PR.02.03 - RI. SCALA 1/2000  
 LIBERAZIONE INTERVENTO



SEZIONE B-B / PROSPETTO SUD/OVEST LOCALI PIAZZAFORTE