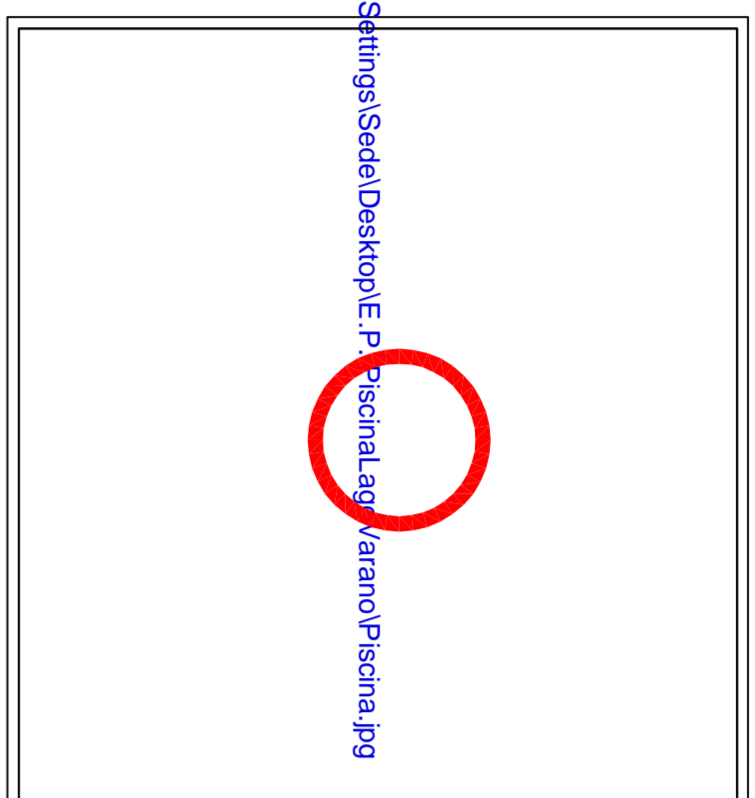


COMUNE DI GROSSETO
Manutenzione Interventi ed Impianti Comunali

RICHIESTA PARERE PREVENTIVO
PROGETTO PER IL RIFACIMENTO DELLA COPERTURA, LA REALIZZAZIONE DELLE
OPERE DI MANUTENZIONE STRAORDINARIA E ADEGUAMENTO DELL'IMPIANTO
ANTINCENDIO PRESSO LA PISCINA COMUNALE DI GROSSETO VIA LAGO DI VARANO

C:\Documents and Settings\Giovanni\Desktop\1 - Centrali Antincendio\PIANTA.jpg



Progettisti: Dott. Ing. Vittorio Sarnani
Arch. Annalisa Camarri

Collaboratori:
Geom. Massimo Pala
Geom. Pasquale Leone
Geom. Paolo Sempladi

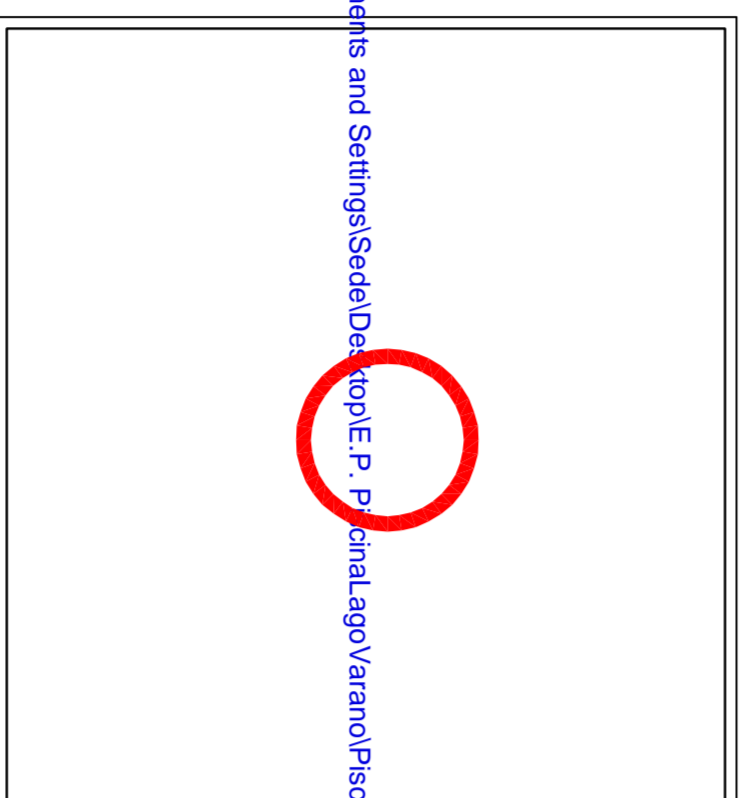
1b
PIANTA PIANO TERRA
IMPIANTO ANTINCENDIO

Scala: 1:100 Data: 16.03.2009

COMUNE DI GROSSETO
Manutenzione Interventi ed Impianti Comunali

RICHIESTA PARERE PREVENTIVO
PROGETTO PER IL RIFACIMENTO DELLA COPERTURA, LA REALIZZAZIONE DELLE
OPERE DI MANUTENZIONE STRAORDINARIA E ADEGUAMENTO DELL'IMPIANTO
ANTINCENDIO PRESSO LA PISCINA COMUNALE DI GROSSETO VIA LAGO DI VARANO

C:\Documents and Settings\Giovanni\Desktop\1 - Centrali Antincendio\PIANTA.jpg



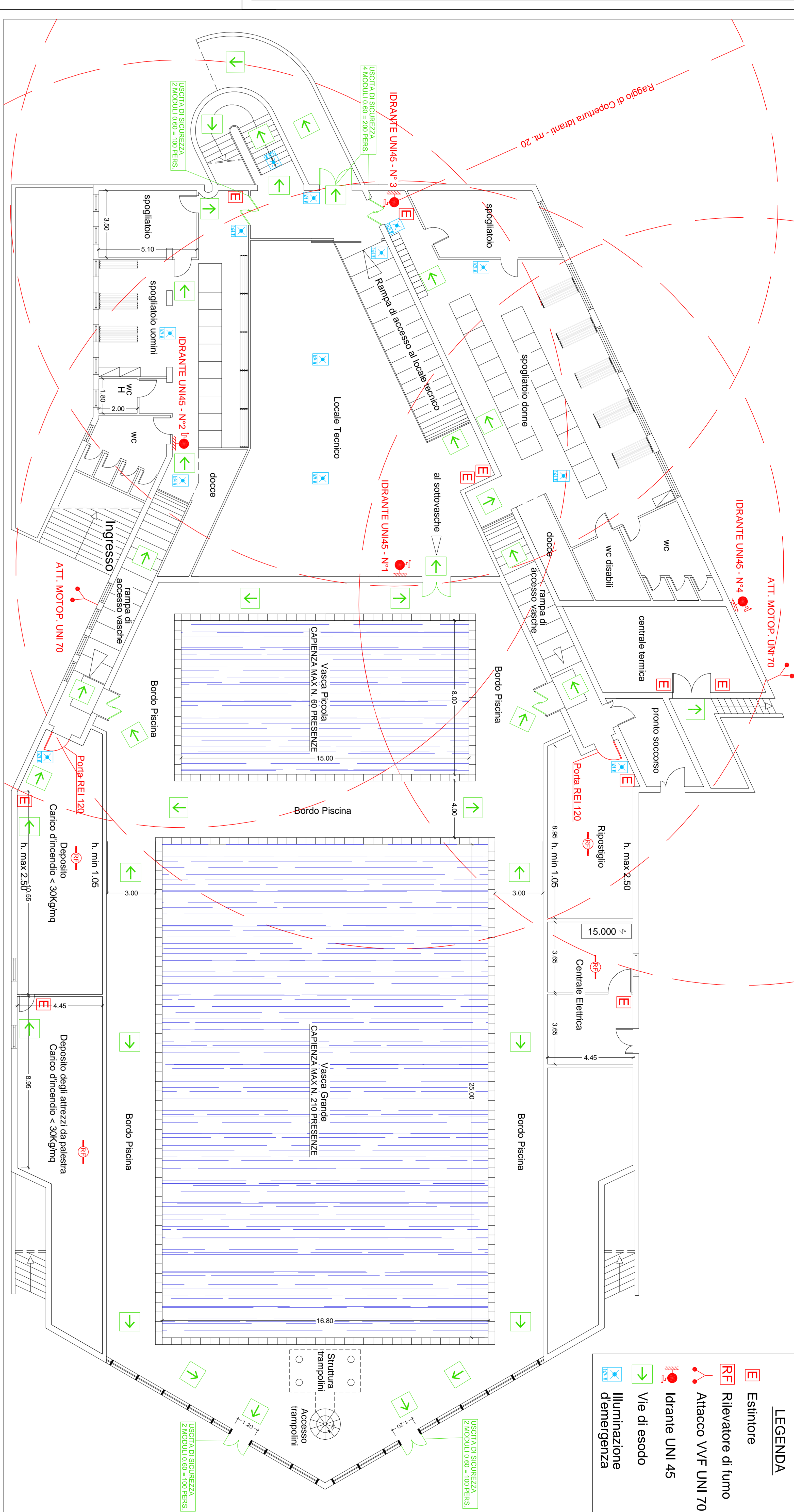
Progettisti: Dott. Ing. Vittorio Sarnani
Arch. Annalisa Camarri

Collaboratori:
Geom. Massimo Pala
Geom. Pasquale Leone
Geom. Paolo Sempladi

2b
PIANTA PIANO PRIMO
IMPIANTO ANTINCENDIO

Scala: 1:100 Data: 16.03.2009

- LEGENDA**
- Esteriore
 - Rilevatore di fumo
 - Attacco VVF UNI 70
 - Idrante UNI 45
 - Vie di esodo
 - Illuminazione d'emergenza



- LEGENDA**
- Esteriore
 - Idrante UNI 45
 - Vie di esodo
 - Illuminazione d'emergenza

