

Indice di vecchiaia – tasso di natalità – tasso di mortalità

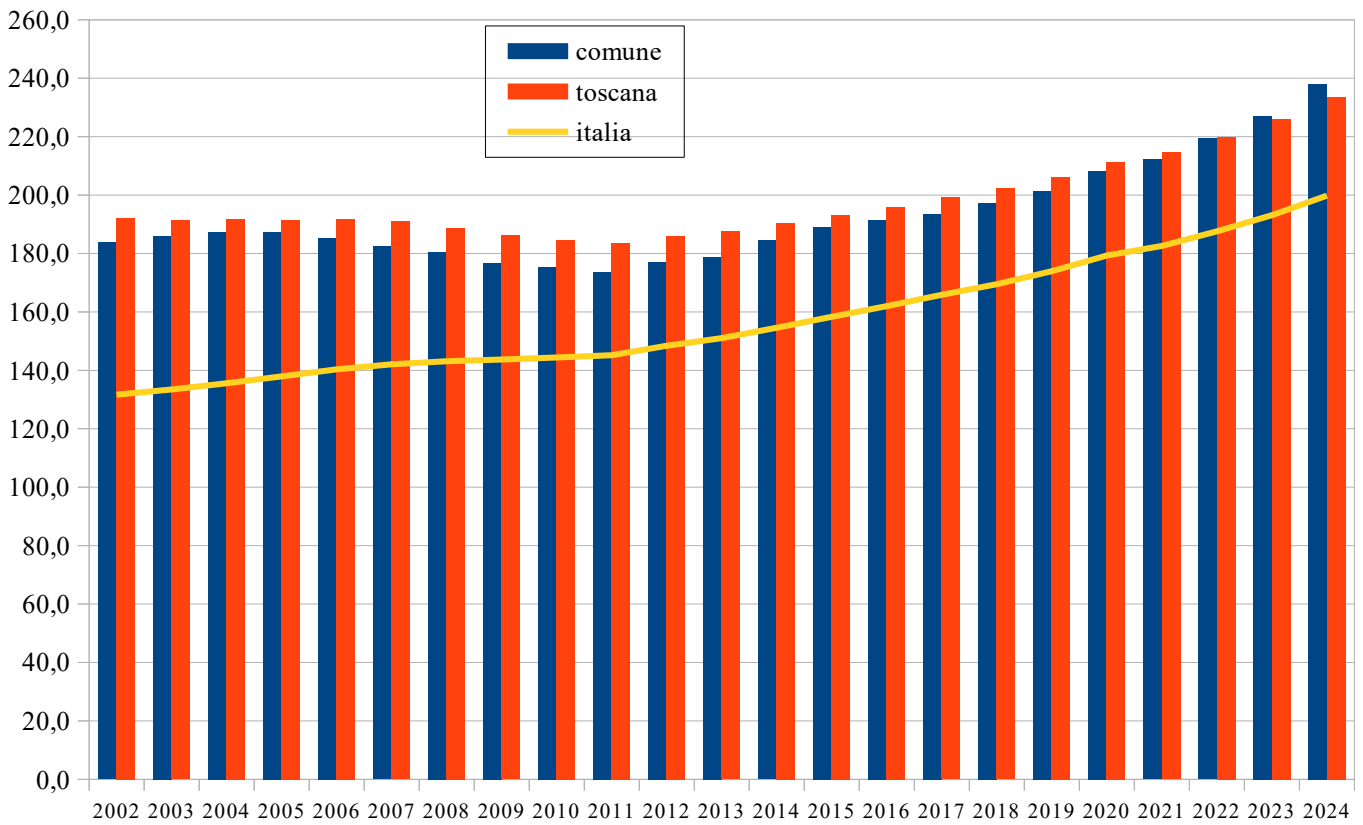
Indice di vecchiaia= popolazione 65 e oltre /popolazione 0-14 per 100

	Comune di Grosseto			Toscana			Italia		
	Indice di vecchiaia (dati al 1 gennaio)	Tasso di natalità (per 1000 abitanti)	Tasso di mortalità (per 1000 abitanti)	Indice di vecchiaia (dati al 1 gennaio)	Tasso di natalità (per 1000 abitanti)	Tasso di mortalità (per 1000 abitanti)	Indice di vecchiaia (dati al 1 gennaio)	Tasso di natalità (per 1000 abitanti)	Tasso di mortalità (per 1000 abitanti)
2002	183,8	7,6	9,2	192,1	8,4	11,5	131,7	9,4	9,8
2003	186,1	7,9	11,5	191,3	8,2	12,0	133,5	9,5	10,2
2004	187,5	8,9	10,2	191,8	8,9	11,0	135,6	9,7	9,5
2005	187,4	8,6	10,1	191,6	8,8	11,4	138,0	9,5	9,8
2006	185,3	8,8	10,5	191,8	8,8	11,1	140,3	9,6	9,6
2007	182,4	8,9	10,4	191,0	8,9	11,3	142,1	9,6	9,7
2008	180,4	9,3	10,7	188,7	9,2	11,5	143,1	9,7	9,9
2009	176,9	9,0	10,6	186,2	8,8	11,4	143,7	9,6	9,9
2010	175,4	8,6	10,4	184,5	8,8	11,2	144,4	9,4	9,8
2011	173,6	8,2	9,7	183,5	8,5	11,2	145,2	9,1	9,9
2012	177,0	7,8	10,0	186,1	8,3	11,6	148,4	8,9	10,2
2013	178,9	7,1	10,4	187,6	7,9	11,3	151,1	8,5	10,0
2014	184,4	7,5	10,3	190,4	7,8	11,1	154,6	8,3	9,9
2015	189,0	7,1	11,6	193,3	7,4	12,1	158,3	8,1	10,8
2016	191,5	6,9	11,3	195,9	7,2	11,4	162,0	7,9	10,2
2017	193,5	6,6	10,9	199,1	7,0	12,0	165,9	7,6	10,8
2018	197,2	6,5	10,3	202,3	6,7	11,7	169,5	7,3	10,5
2019	201,4	5,8	11,4	206,1	6,3	11,8	174,0	7,0	10,6
2020	208,3	6,2	12,3	211,4	6,1	13,0	179,3	6,8	12,5
2021	212,2	5,7	11,8	214,6	6,1	12,9	182,6	6,8	11,9
2022	219,4	6,0	12,4	219,9	5,9	13,4	187,6	6,7	12,1
2023	227,1	5,2	11,6	226,1	5,7	12,0	193,1	6,4	11,2
2024	237,9			233,7			199,8		

fonte: elaborazione Ufficio statistica su dati Istat (Ricostruzione della popolazione - Popolazione al 1° gennaio per età dal 2002 al 2019; Popolazione residente al 1° Gennaio per età dal 2020; bilancio demografico ricostruzione dal 2002 al 2018 – bilancio demografico dal 2019)

* dati provvisori

Indice di vecchiaia - dati al 1 gennaio



Tasso di natalità e mortalità

